

Ze strony <https://konto.bsminkmaz.pl/> (na dole strony)

Linki do oprogramowania
Zainstaluj >>> Cryptocard Suite <<<< karta_Carbon W32/W64bit

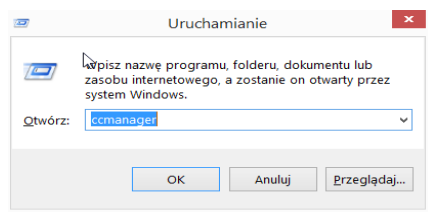
Zmiana PINU dla karty Carbon

Znajdź na komputerze zainstalowany
Menedżer Cryptocard Suite

lub wciśnij 2 klawisze



W okienku -uruchamianie



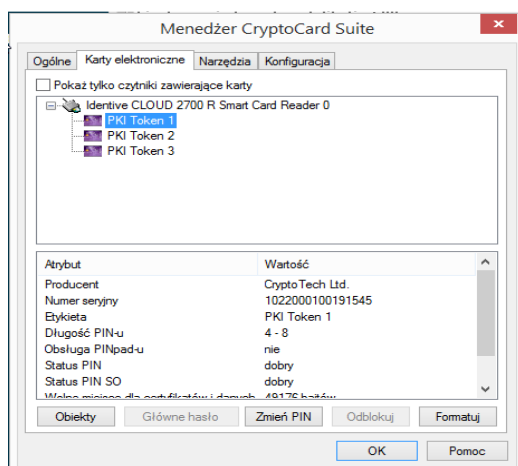
Wpisz **ccmanager** i daj OK

Otworzy się

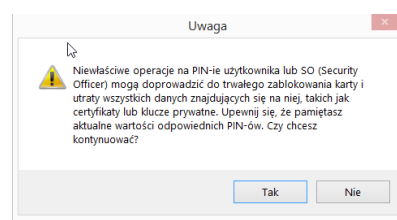
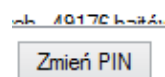


Zaznacz zakładkę Karty elektroniczne

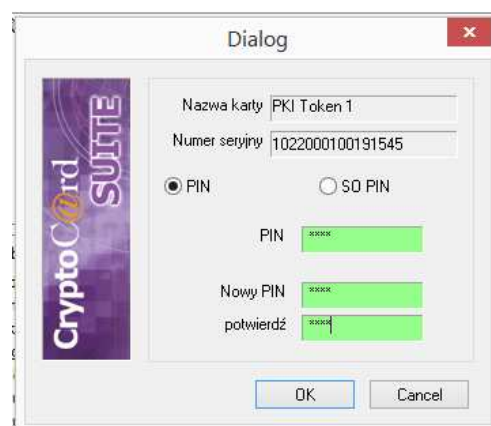
Zaznacz PKI Token1



Wciśnij „Zmień PIN”



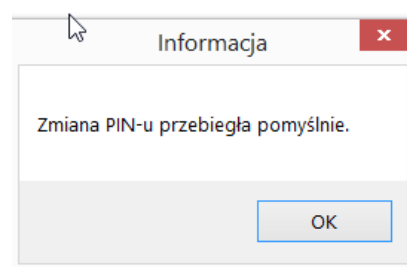
TAK



wpisz podany pin z karteczki

Wpisz Nowy PIN oraz potwierdź PIN

Daj OK



Gratulacje PIN zmieniony

Zapamiętaj nowy PIN

!!! Nie korzystaj z opcji SO PIN –

Niewłaściwe wpisy całkowicie zablokują (uszkodzą) kartę.

- Jeśli folia na karcie przeszkadza przy wkładaniu do czytnika -proszę zdjąć folię ochronną z karty Carbon